

LAME DE PLATOIR

(Ref. 11255132)

Application uniforme de colles et
enduits

Usage régulier

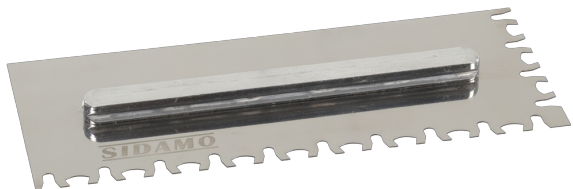


Photo et textes non contractuels

Informations produits :

Lame de rechange denture TIGER pour coffret de 6
platoirs

Lame en acier inoxydable pour une haute résistance à l'usure

Glissière assurant un placement sûr et ajustable le long de la lame

Caractéristiques techniques :

Hauteur (cm) : 1.00

Largeur (cm) : 11.50

Longueur (cm) : 28.00

Poids net (Kg) : 0.23

Dimensions (mm) 280 x 115

Denture L x h (mm) Tiger