

## LAME DE PLATOIR

(Ref. 11255130)

Application uniforme de colles et enduits

**Usage régulier**

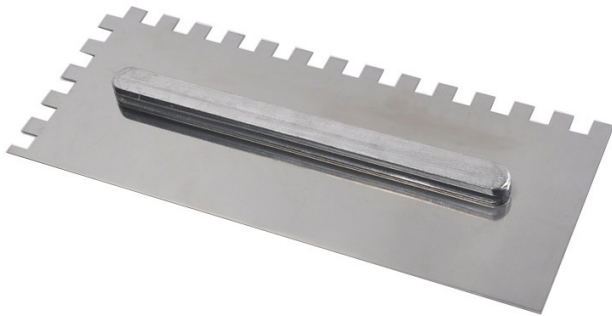


Photo et textes non contractuels

### Informations produits :

Lame de rechange denture en U pour coffret de 6 platoirs  
Lame en acier inoxydable pour une haute résistance à l'usure  
Glissière assurant un placement sûr et ajustable le long de la lame

### Caractéristiques techniques :

Hauteur (cm) : 1.00  
Largeur (cm) : 11.50  
Longueur (cm) : 28.00  
Poids net (Kg) : 0.24  
Dimensions (mm) 280 x 115  
Denture L x h (mm) U 10 x10